

# מדריך להתקנת "משוב"

## דרישות התוכנה

תוכנת משו"ב פועלת באופן תקין על מערכות ההפעלה: Windows 2000, XP ו Windows Vista 2003 ו Win 7. כמו כן לצורך הפקת דוחות מהתוכנה יש צורך האופיס XP או חדיש יותר.

התצורה המינימלית המומלצת היא חלונות XP ומחשב פנטיום 3 עם 128 MB זיכרון. רזולוציית המסך הנדרשת הינה לפחות 768X1024, על המחשב לתמוך ברזולוציה זו. אם הרזולוציה המוגדרת נמוכה מכך תשונה הרזולוציה באופן אוטומטי עם הפעלת התוכנה, ביציאה מהתוכנה תשוחזר הרזולוציה המקורית.

במהלך ההפעלה הראשונית תזדקק לסמל המוסד של בית ספרך, כמו כן עליך לקבל את סיסמתך לתוכנת משוב, וודא שיש לך פרטים אלו לפני שתתחיל בתהליך ההתקנה. קצב ההתקנה וכן מהירות התגובה של התוכנה במשך העבודה תלויים במהירות חיבור האינטרנט שברשותך. שימוש בתוכנות שיתוף קבצים, וביצוע הורדות ממחשב זה או ממחשבים אחרים ברשת (הביתית או הבית ספרית) תוך כדי ההתקנה או השימוש בתוכנה יגרום להאטה משמעותית של קצב העבודה.

אם מותקנת במחשבך תוכנת הגנה הכוללת "חומת אש" עליך לבטל אותה או לשים לב להודעות שהיא מציגה ולוודא שהיא אינה חוסמת לתוכנת משוב את הגישה אל האינטרנט.

בויסטה ובחלונות 7 יתכן שתצטרך להפעיל את תוכנת ההתקנה כמנהל מחשב, לאחר שמירת תוכנת ההפעלה יש להקליק עליה עם כפתור העכבר הימני ולבחור הפעל כמנהל או Run as Administrator.

## הורדת התוכנה והתקנתה

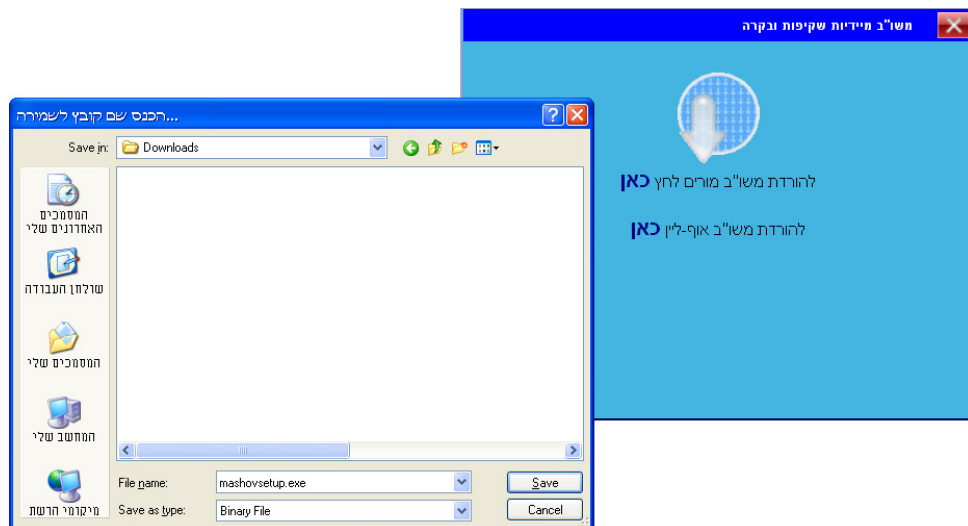
על מנת להתקין את התוכנה יש להכנס לאתר [www.mashov.info](http://www.mashov.info).  
בראש הדף יש לבחור ב"הורדות", באמצע דף ההורדות יש לבחור את "משוב למורים".



אם מופיעה הודעה ש"יש להתקין מיקרוסופט נט פרימוורק" חובה לעשות זאת לפני התקנת משוב. להוראות התקנת הפרימוורק ראה עמוד 4

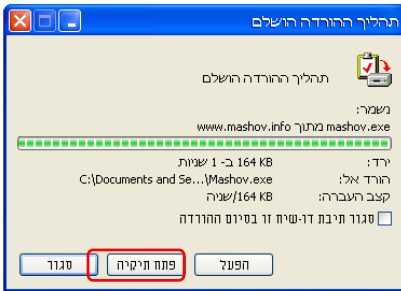
\* בגירסאות ישנות של פירפוקס ובדפדפנים כרום וספארי עלולה ההודעה להופיע למרות שתוכנת הפרימוורק מותקנת, להוראות התקנת הפרימוורק ראה עמוד

להורדת משוב מורים לחץ עם כפתור העכבר הימני על הקישור ובחר באפשרות "שמור קישור בשם"

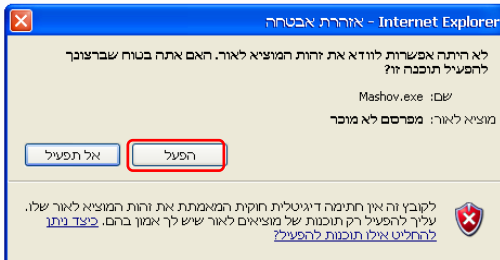


בחר במיקום שנוח לך ולחץ על "שמור" או "Save".  
מומלץ לשים לב שתיבת הסימון "סגור תיבת דו שיח זו..."  
אינה מסומנת ב V.

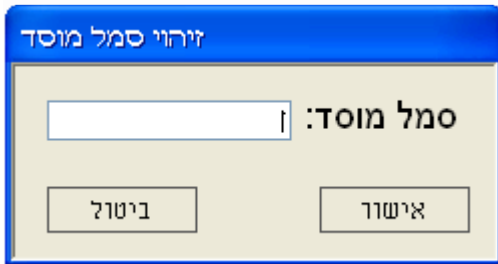
המתן לסיים ההורדה ולחץ על הפעל.



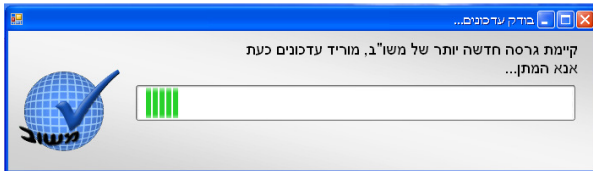
אשר את ההתקנה על ידי לחיצה על "הפעל".



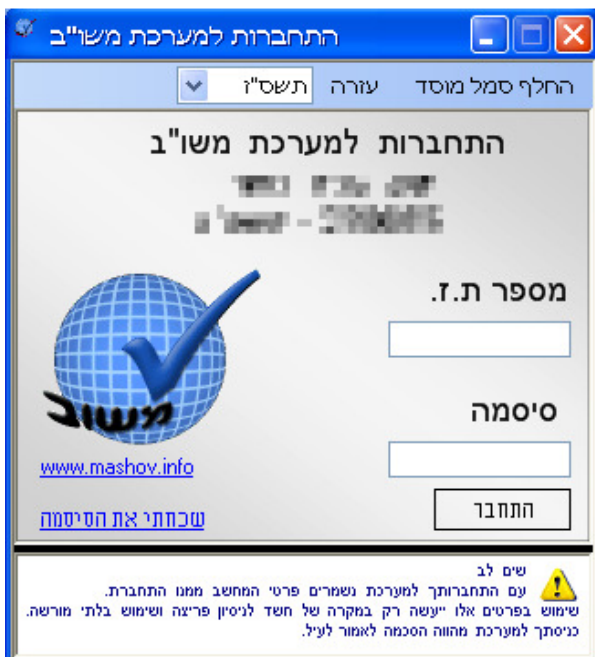
בהפעלה הראשונה על מחשב תתבקש להזין סמל מוסד.



למשך מספר שניות (תלוי בקצב האינטרנט במחשבך) יופיע  
המסך הבא ויתחיל תהליך הורדת התוכנה, בסיומו יפתח דף  
הכניסה לתוכנה.

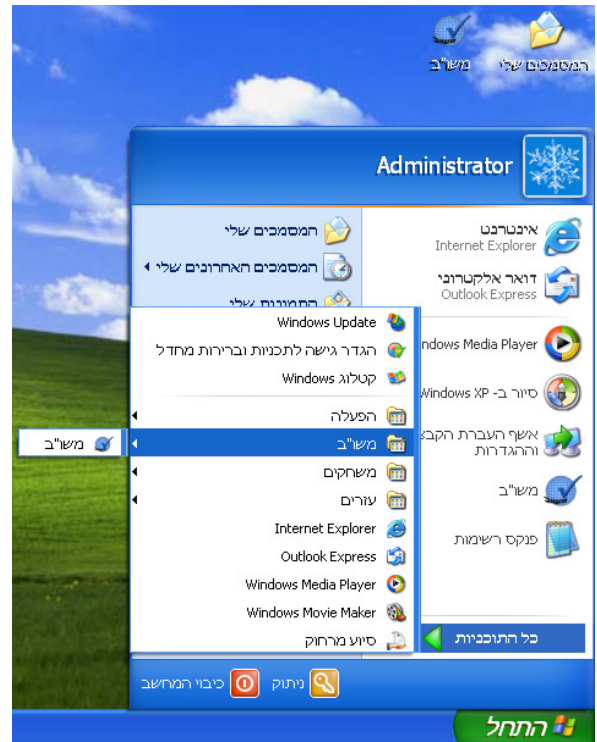


כעת התוכנה מותקנת וניתן להתחיל להשתמש בה.



תוכנת ההתקנה יוצרת קיצורי דרך בתפריט התחל ועל שולחן העבודה.

בהצלחה!



#### הוראות התקנה לתוכנת Net Framwork

לחץ על הקישור להורדת הפרימוורק ובחר באפשרות "הפעל", תוכנת ההתקנה אמורה להתחיל לפעול באופן אוטומטי, ייתכן שעקב מגבלות אבטחה תוכנת התקנה תיחסם ותופיע הודעת האזהרה "הורדת קבצים נחסמה..." בפס צהוב בחלק העליון של הדפדפן. במקרה זה לחץ על ההודעה ובחר באפשרות "הורדת קובץ..."

אשר את ההתקנה על ידי לחיצה על כפתור "הפעל" לאחר כ 5 דק' תושלם הורדת התוכנה, לחץ על "הבא" אשר תנאי הרשיון על ידי סימון V בריבוע ולחץ על "הבא". המשך את התהליך עד הודעה על סיומו התקין (התהליך ממושך במקצת, התאזר בסבלנות). לאחר שמופיעה הודעה זו לחץ על "סיום", חזור לאתר משוב והתחל שוב את תהליך ההתקנה.