



משוב – מיידיות שקיפות ופקרה

ספטמבר 2008, **אפלט** ותסבות בהתקנת משוב

כללי: כדי להוריד את התוכנה יש להשתמש לגלישה באינטרנט ב Explorer

בזמן ההתקנה קיבלתי הודעת שגיאה " Loader App נתקל בבעיה ועליו להיסגר"
בזמן התקנת התוכנה מהאתר יש לשמור את קובץ ההתקנה (עדיף על שולחן עבודה)
(לעשות "שמור" ולא "הפעל" באתר) ואז להפעיל משולחן עבודה (להקיש פעמיים על הקובץ
שנשמר על שולחן עבודה ולבחור "הפעל")

התקנתי את התוכנה אבל עכשיו אני לא מוצא אותה במחשב
במידה וחסרה תוכנת Microsoft .net Framework המערכת תתקין אותה לפני התקנה
המשוב, במקרה כזה לאחר התקנה יש לכבות את המחשב ולחזור על פעולת ההורדה, ואז ירד
הקובץ של המשוב. לאחר התקנת ה Microsoft.net Framework יש שחושבים כי התקינו את
המשוב – אבל לא מוצאים אותו.

**בזמן התקנת התוכנה על מחשב עם מערכת הפעלה וויסטה הצלחתי להיכנס
לתוכנה, אבל בניסיון שני להיכנס לתוכנה קיבלתי הודעת שגיאה: "אין קשר
לאינטרנט" מה הבעיה?**

מצורף סרטון הדרכה המסביר איך לשנות את הגדרות תיקיית משו"ב:
<http://www.mashov.info/help/mashovOnVista.swf.html>

וכן הסבר מילולי:
להכנס למחשב שלי < לכונן C: < לתיקיית program files וללחוץ על כפתור העכבר הימני על
תיקית mashov (על סמל התיקיה).
לבחור מאפיינים -> אבטחה
ללחוץ על עריכה -> המשך,
לבחור במשתמש Creator/owner ולסמן שליטה מלאה.
לבחור במשתמש User ולסמן שליטה מלאה.
להפעיל את התוכנה

אני רואה רק חלק מהמסך של המשו"ב, מה לעשות?
יש לשנות את הרזולוציה של המסך (בדרך כלל המשוב עושה זאת באופן אוטומטי, והרזולוציה
חוזרת לרזולוציה המקורית לאחר סיום העבודה במשו"ב)
להקיש על שולחן עבודה על הכפתור הימני של העכבר < מאפיינים < הגדרות < לכוון את
הסמן של רזולוציית מסך ל 1024 על 768 פיקסלים < החל.
ללחוץ על כפתור מתקדם (ימין למטה) < כללי < תצוגה: גודל גופן רגיל (96 DPI) < החל.

מקבל הודעת שגיאה בזמן ההתקנה – מה הבעיה ?

כנראה שתוכנת הגנה מונעת את ההתקנה, יש לסגור אנטייוורוס (להפעיל בחזרה אחרי ההתקנה), וכן את הפיריירול, במידה והפיריירול (Firewall) חוסם את המשו"ב. לאחר הפעלת האנטייוורוס והפיריירול והפעלת משוב יש לשים לב להודעות הפיריירול. כשתוכנת הגנה מגלה תוכנית לא מוכרת היא בד"כ מציגה הודעה השואלת אם לאפשר או לחסום את התוכנה, אם תענו לחסום התוכנית תיחסם כמובן, ויהיה קשה לבטל זאת. אנא קיראו בתשומת לב את ההודעות.

כמו כן יש לבדוק במידה ויש על קו האינטרנט תוכנה לחסימת אתרים או אנטייוורוס של ספק האינטרנט - שהם לא חוסמים את התקנת התוכנה.

בזמן ההתקנה התבקשתי להזין סמל מוסד אבל אין מקום להקיש "אישור"

יש להקיש פעמיים על הפס הכחול בראש החלון של סמל מוסד ואז החלון נפתח במלואו ורואים את כפתור האישור.

אני מתקין את התוכנה שוב ומקבל הודעת שגיאה מה הבעיה ?

במידה ומעוניינים להסיר ולהתקין את המשוב מחדש, או להתקין את המשוב על מחשב בו הייתה מותקנת התוכנה בעבר יש להשתמש ב"הסרת משוב" מתפריט משוב ב"התחל" – "תוכניות", פעולה זו תסיר לחלוטין את משוב מהמחשב.

במידה ולא מופיעה אפשרות זו יש להיכנס ל"מחשב שלי" < כונן C < תיקיית Program Files, ולמחוק ממנו את תיקיית mashov התקנה מחדש :

לשמור את הקובץ על שולחן העבודה ולהפעיל אותו משולחן העבודה

בזמן שהקלדתי סיסמה נכתב שהסיסמה שגויה

בתוכנת מורים וגם הורים תלמידים: סמן צריך להיות במצב אנגלית, יש לוודא עם בית הספר את נכונות הסיסמה.

בתוכנת תלמידים הורים: ייתכן וניסו להקליד סיסמת ילד עם מספר זהות אב, או כל צרוף שגוי אחר. בעקרון, לכל מספר זהות יש סיסמה תואמת (אב, אם, תלמיד).

בבית ספר בו יש מורים שהם גם הורים: על המורה ההורה להתקין על המחשב שלו את שתי התוכנות ולהכנס לכל אחת בנפרד (תוכנת מורים ותוכנת הורים) לכל אחת עם הסיסמה שלה.

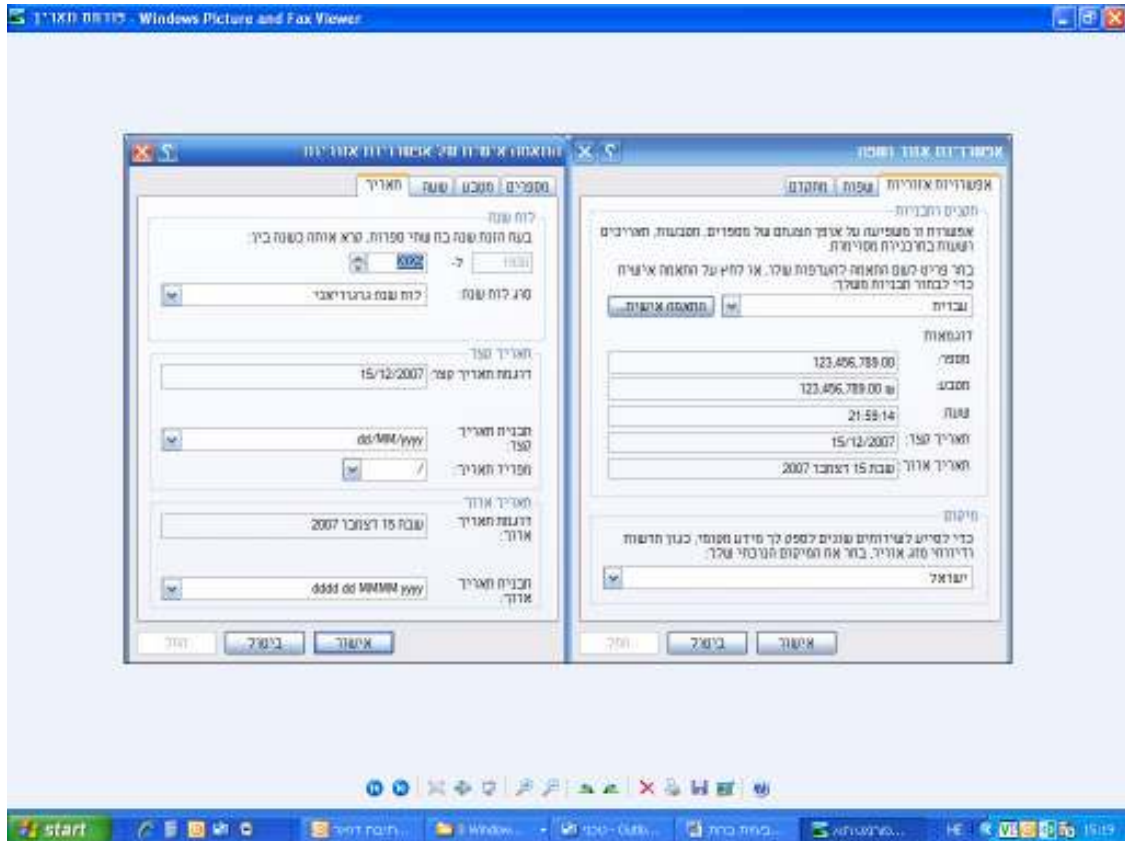
אם יש בעיה עם הסיסמה או ששכחו אותה, במשוב מורים יש לפנות למזכירות ביה"ס כדי להחליף סיסמה.

בתוכנת תלמידים יכול גם המחנך להכנס לכרטיס תלמיד במשוב מורים ושם להחליף את הסיסמה בכפתור "החלף סיסמה לתלמיד/הורה"

בזמן ההתקנה קבלתי הודעת שגיאה: "פורמט התאריך אינו מתאים לדרישות המערכת..."

הכנס ל"לוח הבקרה" *Control Panel* (התחל < הגדרות < לוח בקרה או: התחל < לוח בקרה)

ב"אפשרויות איזור ושפה" *"Regional and language options"* בחר ב"עברית" לחץ על כפתור "התאמה אישית" *"Customize"* < הקש על לשונית "תאריך" *"Date"* ובתבנית תאריך קצר *"short date format"* בחר: dd/MM/yyyy (M – אות גדולה). שים לב שסוג לוח שנה הינו גריגוריאני.



יש לי בעיה בהתקנת משו"ב הורים תלמידים

התקנת תוכנת **תלמידים הורים** דומה להתקנת משו"ב הורים, אלא שכאן לא צריך להקיש סיסמא בזמן הורדת התוכנה מהאתר, וכן בעת ההתקנה יש לבחור את שם המוסד מהרשימה (ולא להקיש סמל מוסד!) בעת הורדת הקובץ יש **לשמור** אותו על שולחן העבודה של המחשב ולהפעיל אותו משולחן העבודה. (לאחר ההתקנה ניתן למחוק את הקובץ).